

MitarbeiterInnenbefragung als Instrument der Bedarfserhebung im Rahmen des GHKA Projekts in der Steiermark

Bernhard Saupe (FORBA)

Projektkontext GHKA Steiermark

- Ein Transferprojekt des Pilotprojekts „Gesundheit hat kein Alter“ (2011 – 2013)
 - Pilotprojekt in Kooperation Hauptverband, Wiener Gesundheitsförderung und LBIHPR, gefördert durch FGÖ, Praxispartner KWP
 - Umfassende Gesundheitsförderung im Setting – BewohnerInnen, MitarbeiterInnen, Angehörige
 - Wissenschaftliche Analyse – Publikation wesentlicher Ergebnisse
- GHKA Steiermark baut auf auf Erfahrungen und Ergebnissen, Nutzung von Konzepten, Instrumenten, Ressourcen

MitarbeiterInnenbefragung GHKA Steiermark

- Fünf steirische Wohn- und Pflegeeinrichtungen für ältere Menschen nahmen am Projekt teil, in vier davon wurde die MitarbeiterInnenbefragung durchgeführt; Zielgruppe der teilnehmenden Häuser homogen
- Fragebogeninstrument GHKA Steiermark wurde im wesentlichen vom GHKA-Pilotprojekt übernommen; dieses beinhaltet Elemente aus Testinstrumenten, die zur Erfassung von Belastungen und Ressourcen in ähnlichen Arbeitswelten erprobt wurden

3

Inhalte der MitarbeiterInnenbefragung

- Physische und psychische Belastungsfaktoren
- Organisationale Einflussfaktoren: Infrastruktur, Arbeitsorganisation, Verhältnis zu KollegInnen und Vorgesetzten
- Subjektiver Gesundheitszustand
- Arbeitsfähigkeit, Arbeitszufriedenheit

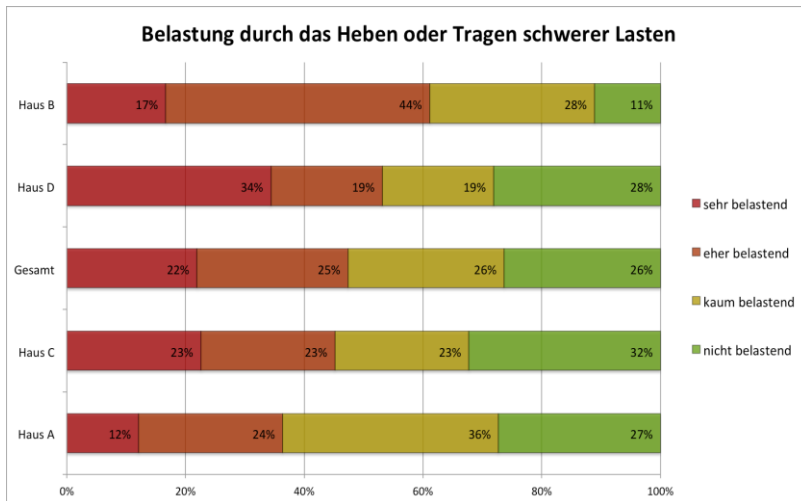
4

Hausübergreifende Hauptergebnisse der MitarbeiterInnenbefragung

- Heben schwerer Lasten größter physischer Belastungsfaktor, Zeit- und Termindruck sowie Stress größte psychische Belastungsfaktoren
- Organisationale Einflussfaktoren: Etwa die Hälfte der Befragten wird in Veränderungen am Arbeitsplatz höchstens teilweise einbezogen; 44% wird von Vorgesetzten nur manchmal oder selten Wertschätzung entgegengebracht
- Subjektiver Gesundheitszustand: Nur bei 4% der Befragten „weniger gut, bei 45% „gut“
- Arbeitsfähigkeit, Arbeitszufriedenheit: jeweils drei Viertel der Befragten geben eine der beiden höchsten Kategorien an

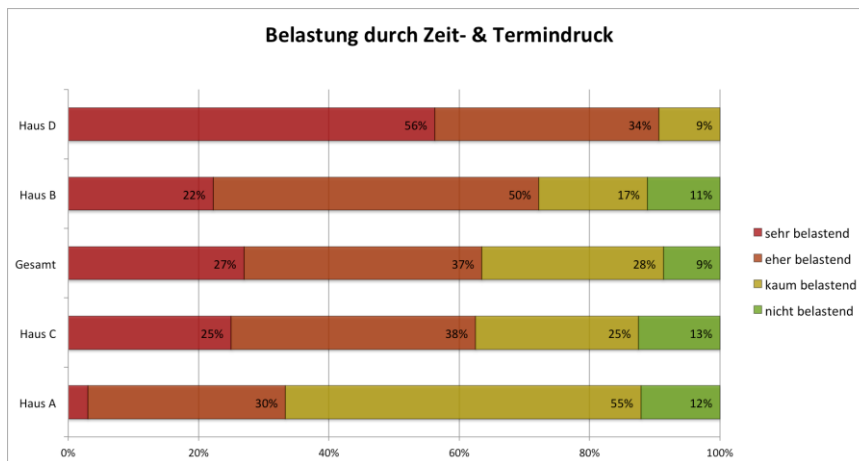
5

Physische Belastungsfaktoren



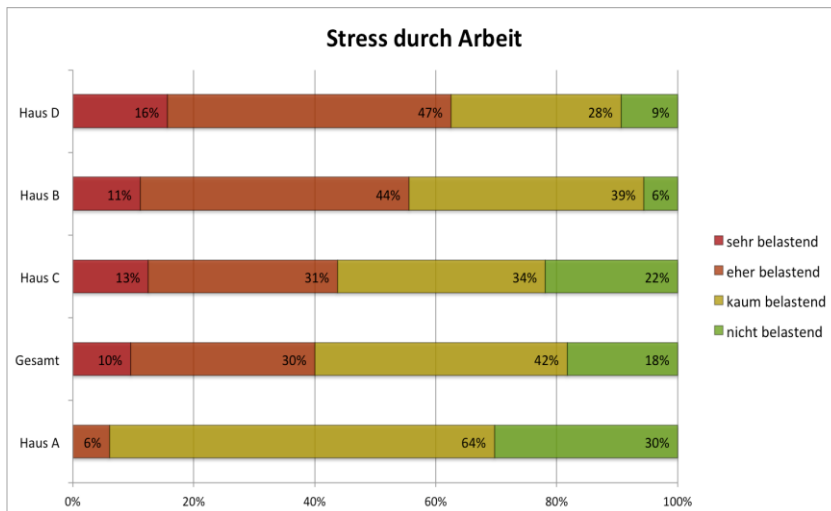
6

Psychische Belastungsfaktoren



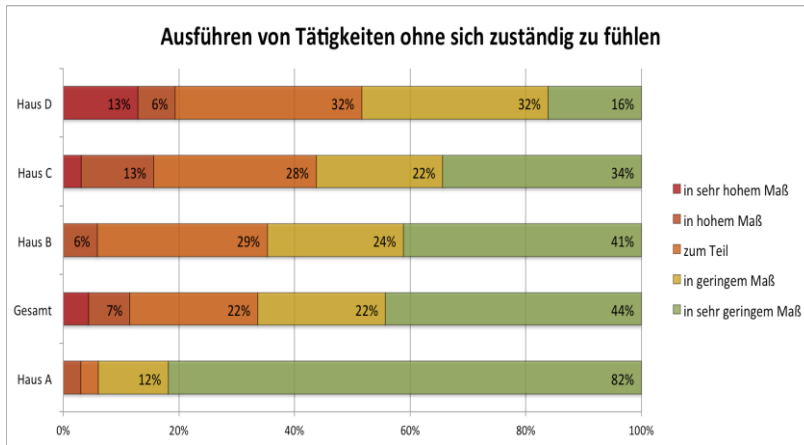
7

Psychische Belastungsfaktoren



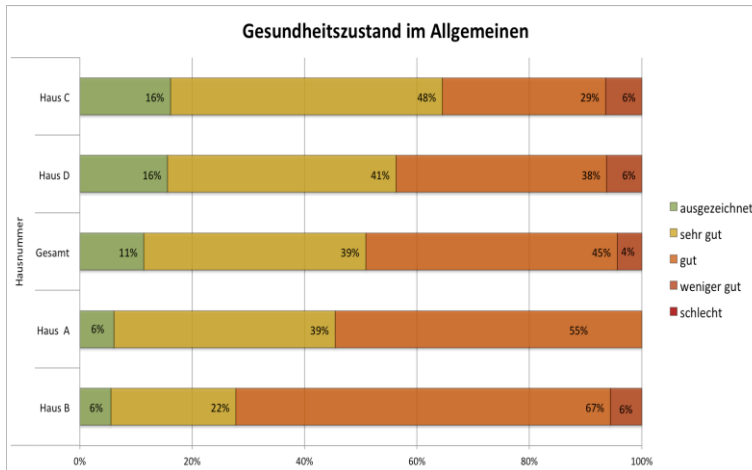
8

Organisationale Einflussfaktoren



9

Allgemeiner Gesundheitszustand



10

Gesundheitliche Auswirkungen der Arbeit

Gesundheitszustand: körperliche Erschöpfung durch Arbeit			
	immer/ oft	manchmal	selten/ nie
Haus D	69%	28%	3%
Haus C	44%	41%	16%
Haus B	41%	53%	6%
Haus A	36%	39%	24%
Gesamt	48%	39%	13%

Gesundheitszustand: emotionale Erschöpfung durch Arbeit			
	immer/ oft	manchmal	selten/ nie
Haus D	38%	31%	31%
Haus C	34%	34%	31%
Haus A	24%	27%	49%
Haus B	18%	65%	18%
Gesamt	30%	36%	34%

11

Arbeitszufriedenheit

Arbeitszufriedenheit: Wie zufrieden sind Sie insgesamt mit Ihrer Arbeit?				
	sehr zufrieden	ziemlich zufrieden	einigermaßen zufrieden	wenig zufrieden
Haus A	44%	44%	13%	0%
Haus C	38%	38%	22%	3%
Haus B	33%	39%	28%	0%
Haus D	13%	56%	19%	13%
Gesamt	32%	45%	19%	4%

Gesamteinschätzung: Wohlbefinden in Bezug auf Arbeit				
	ausgezeichnet	sehr gut	gut	schlecht
Haus A	52%	33%	15%	0%
Haus C	39%	39%	23%	0%
Haus B	33%	44%	22%	0%
Haus D	28%	31%	38%	3%
Gesamt	39%	36%	25%	1%

12

Fazit

- Weitgehend sehr positive Bewertungen in allen Häusern
- Beträchtliche Unterschiede zwischen den Häusern v.a. im Umgang mit Stress und Zeitdruck, dies wirkt sich auf das Ausmaß arbeitsbezogener Gesundheitsbelastung und die Zufriedenheit aus
- Günstigeres organisationales Umfeld kann schlechteren gesundheitlichen Zustand ausgleichen, was arbeitsbedingte Belastungen und Zufriedenheit betrifft

13

DANKE FÜR IHR INTERESSE!

Mehr dazu auf unserer Website unter
www.forba.at

14