

FORBA-Gespräch

2012-04-12

# Jugendliche im Bildungswesen: Debatte und Wirklichkeit

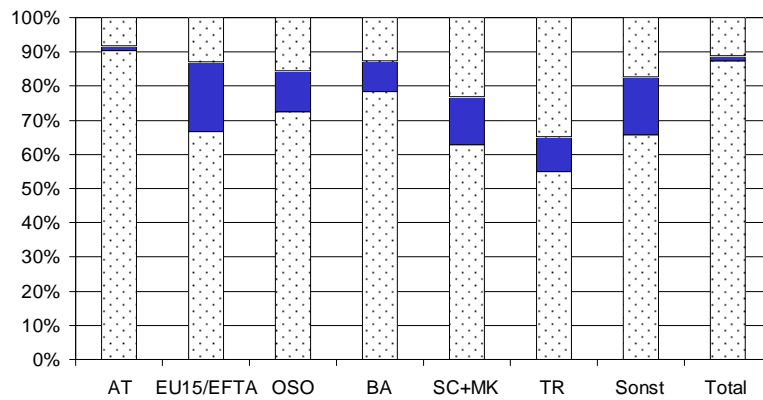
August Gächter



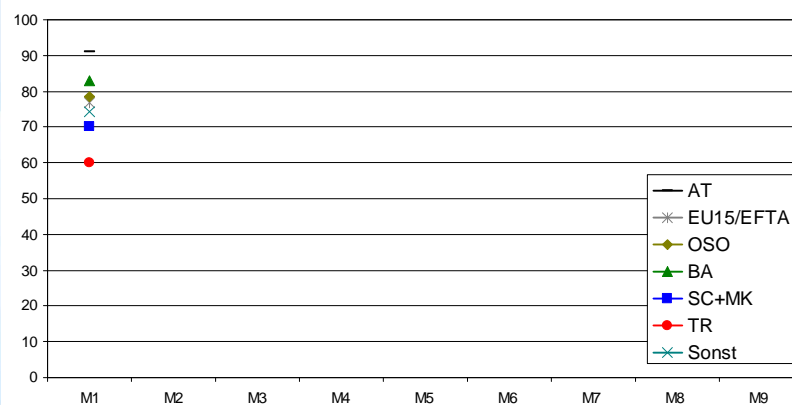
## Perspektiven Bildung Österreich: Das Selbstbild der Zweiten Generation

- Auftrag des BMUKK
- Finanziert vom Europäischen Sozialfonds (ESF)
- Koordiniert vom bfi Tirol
- Mit Zentrum für Migrant/innen in Tirol (ZeMiT), Hafelekar GmbH Paul Schober, Uni Innsbruck Inst. f. Erziehungswiss.

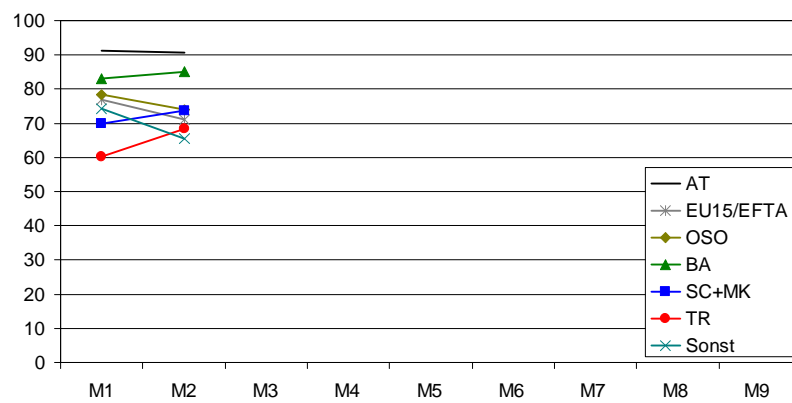
## Beobachtete Bildungsbeteiligung der 15-19 Jährigen nach Herkunftsstaat der Eltern, 2008-2010



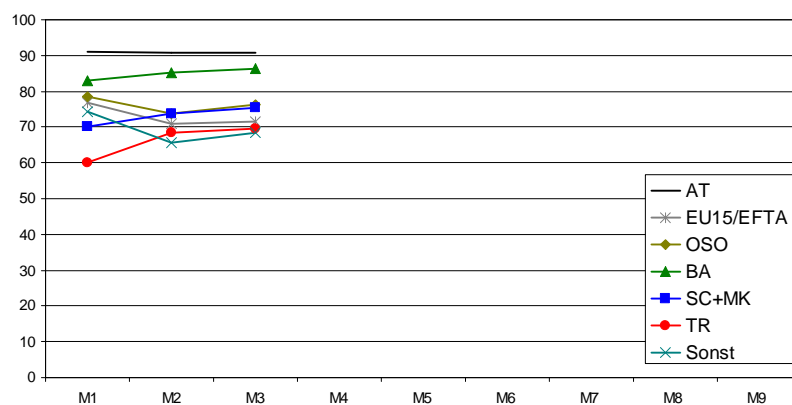
## Wahrscheinlichkeit für 15-19 Jährige mit abgeschlossener Pflichtschule, in Ausbildung zu sein Modell 1: nur elterlicher Herkunftsstaat



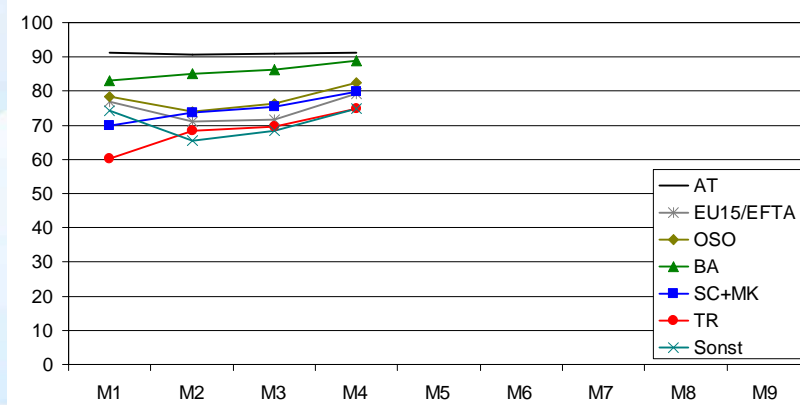
## Modell 2: mit Bildung der Eltern



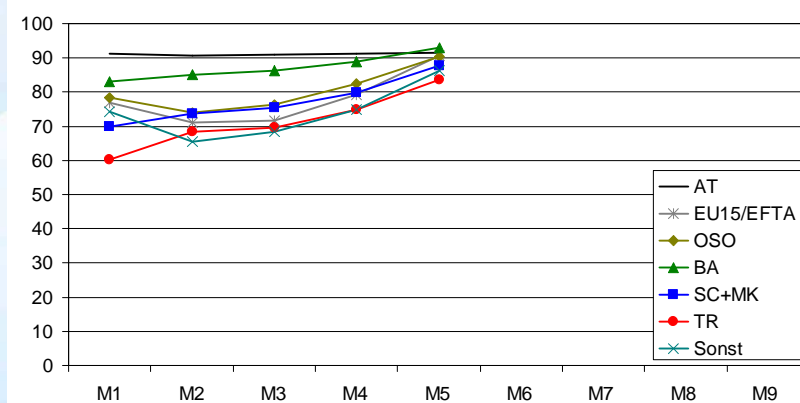
## Modell 3: mit Beruf der Eltern



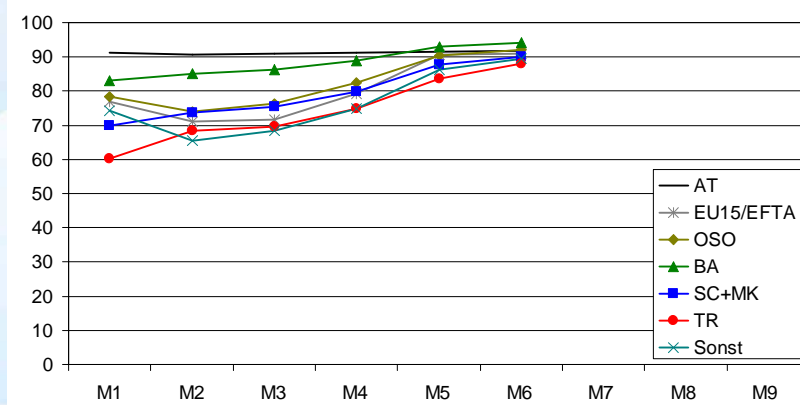
### Modell 4: mit Beschäftigungsdauer der Eltern beim aktuellen Betrieb



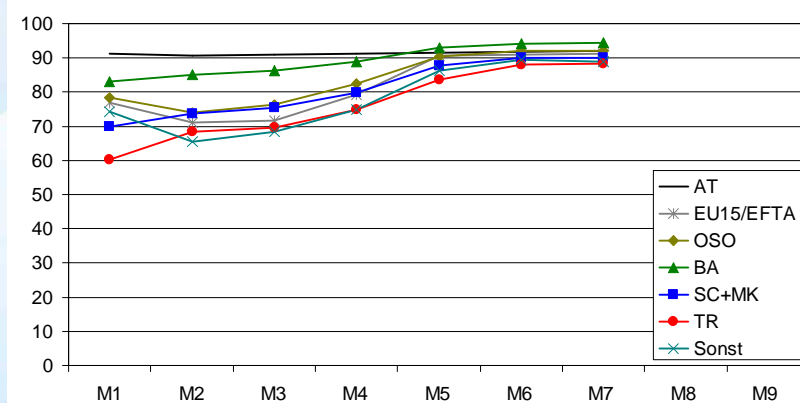
### Modell 5: mit eigenem & elterlichem Aufenthalt in AT & Altersabstand zu den Eltern



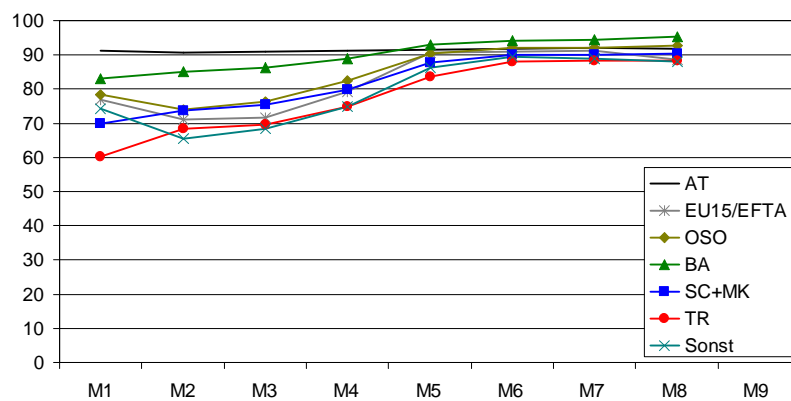
## Modell 6: mit Lage des Haushalts & Alterstruktur der Kinder



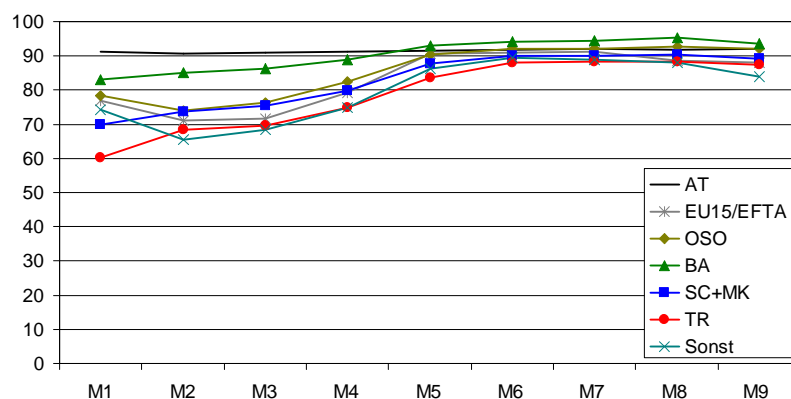
## Modell 7: mit Regionalindikatoren



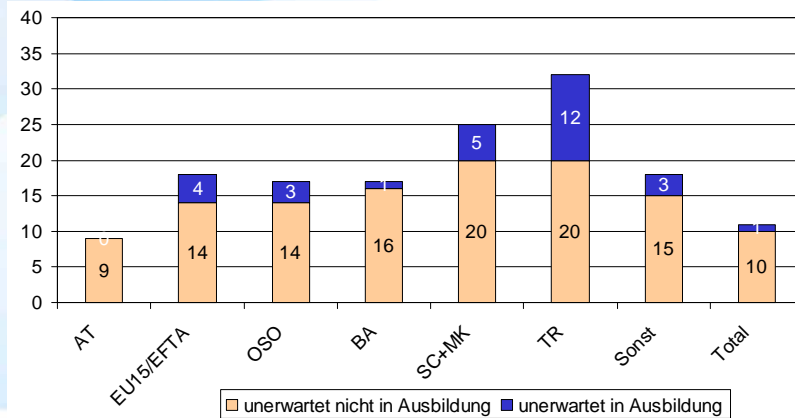
### Modell 8: Geschlecht, Staatsbürgerschaft, Alleinerzieher, elterliche Stellung im Beruf & Bildungsqualität im elterlichen Herkunftsst.



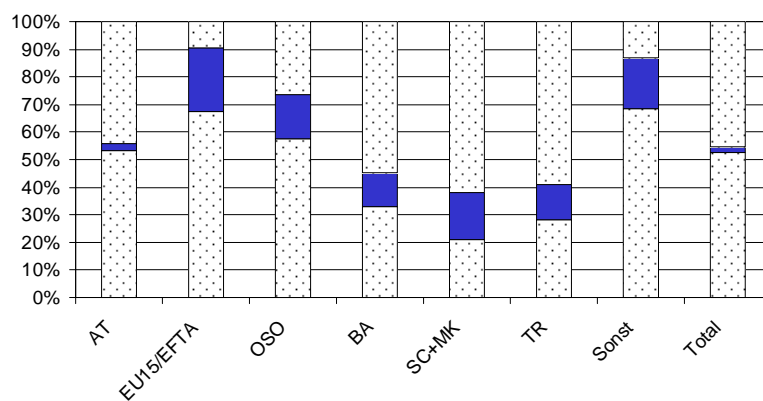
### Modell 9: Bundesland, Gemeindetyp, Geburtsmonat, Quartal, Interaktionen



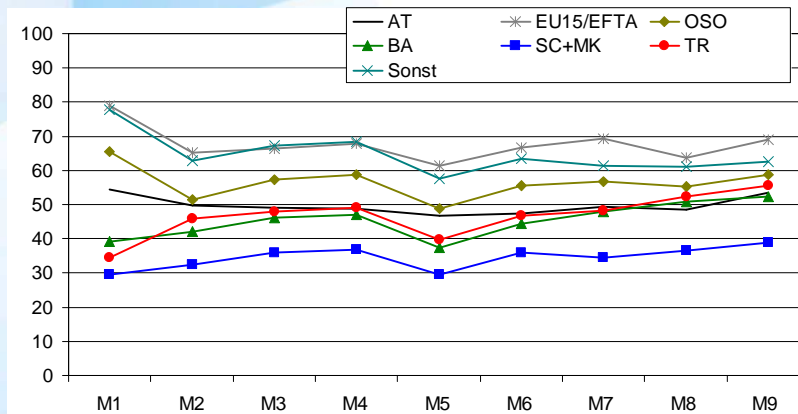
## Differenz zwischen beobachteter und erwarteter Bildungsbeteiligung



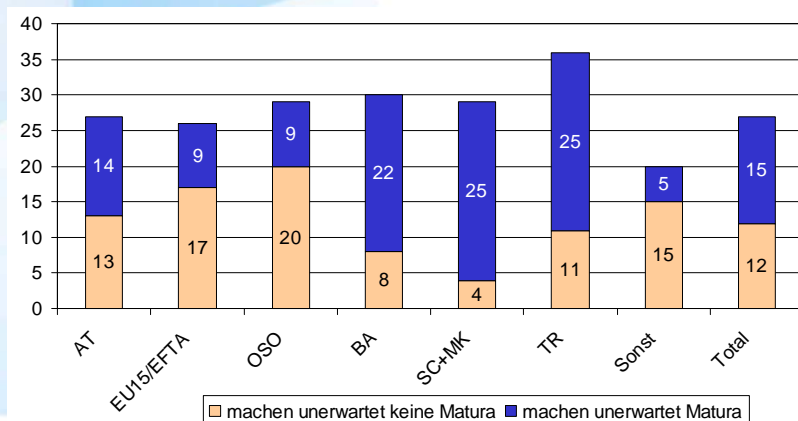
## Anteil 15-19 Jährige in Ausbildung, die AHS/BHS besuchen, nach Herkunftsstaat der Eltern, 2008-2010



## Wahrscheinlichkeit für 15-19 Jährige in Ausbildung, einen Schultyp mit Matura zu besuchen, 2008-2010

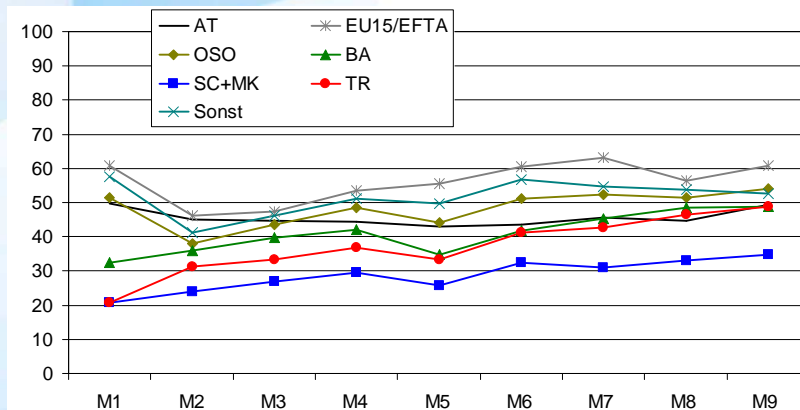


## Differenz zwischen beobachtetem und erwartetem AHS/BHS Besuch

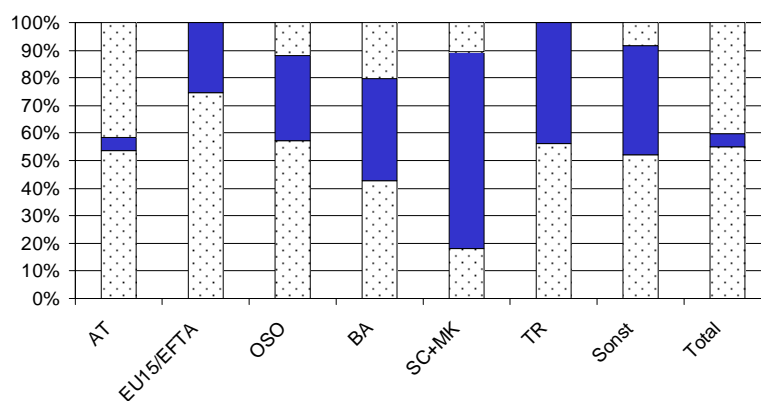




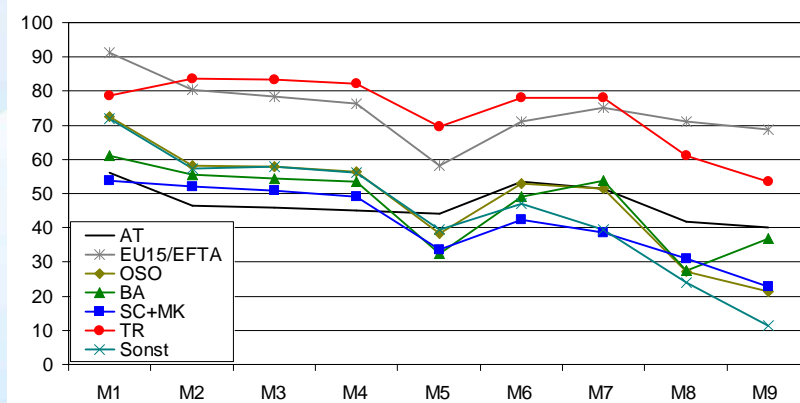
### Wahrscheinlichkeit für 15-19 Jährige mit abgeschlossener Pflichtschule, einen Schultyp mit Matura zu besuchen, 2008-2010



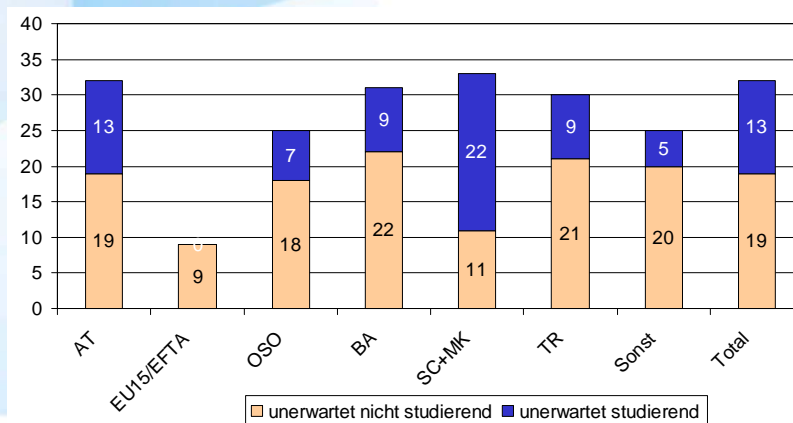
### Anteil 16-21 Jährige mit in AT gemachter Matura, die studieren, nach Herkunftsstaat der Eltern, 2008-2010



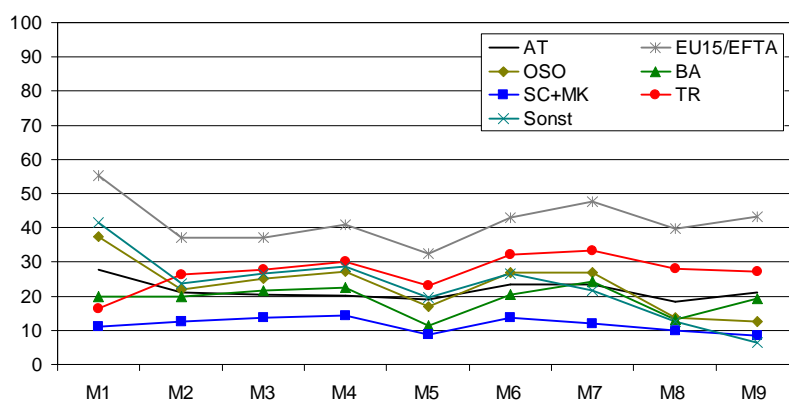
## Wahrscheinlichkeit für 16-21 Jährige mit Matura, ein Studium zu machen, 2008-2010



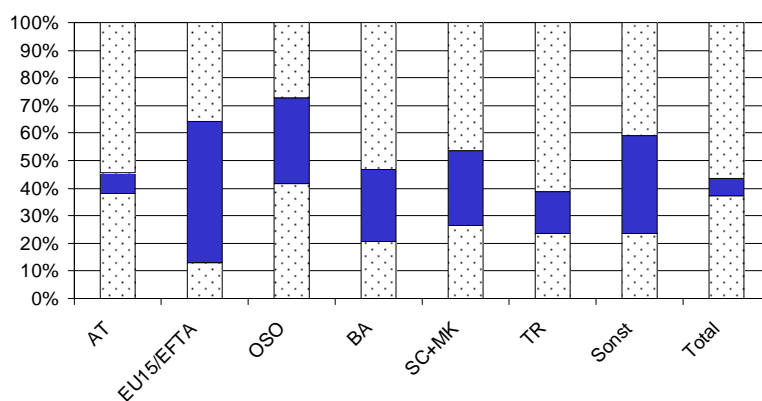
## Differenz zwischen beobachteter und erwarteter Studienbeteiligung



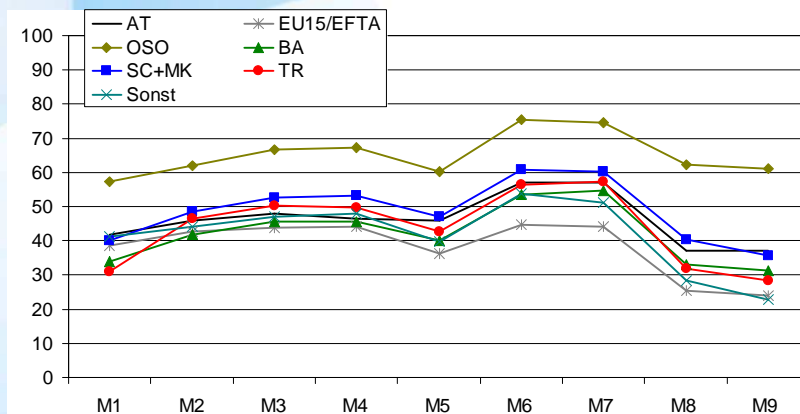
## Wahrscheinlichkeit, nach Pflichtschulabschluss Matura zu machen und dann zu studieren, 2008-2010



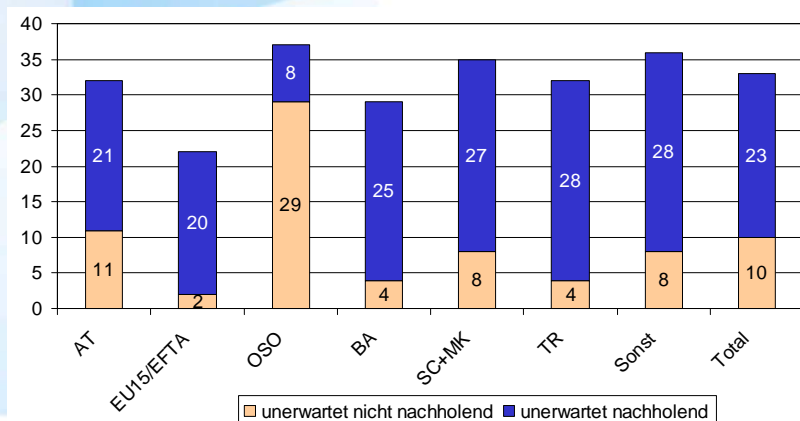
## Anteil 16-21 Jährige mit Nachholbedarf in nachholender Ausbildung, nach Herkunftsstaat der Eltern, 2008-2010



## Wahrscheinlichkeit für 16-21 Jährige, versäumte Ausbildung nachzuholen 2008-2010



## Differenz zwischen beobachtetem und erwartetem Nachholen



Vielen Dank für Ihre Aufmerksamkeit



August Gächter  
Zentrum für Soziale Innovation  
Linke Wienzeile 246  
1150 Wien

Tel. ++43.1.4950442-74  
Fax. ++43.1.4950442-40  
email: [gachter@zsi.at](mailto:gachter@zsi.at)  
<http://www.zsi.at>