

## Mitbestimmung im Betrieb

### Ergebnisse des European Company Survey

Mag. Dr. Bettina Stadler

Wien, am 22.11.2017

## Zentrale Fragen der Studie

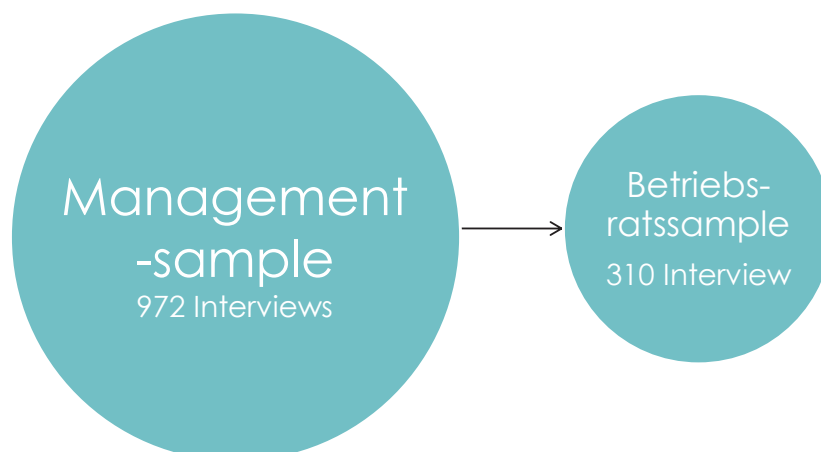
- Wie wird die Situation der Mitbestimmung vom Management eingeschätzt und wie vom Betriebsrat?
- Welche Unterschiede in der Sichtweise gibt es zwischen diesen beiden Seiten?
- Wie wird die Situation im Betrieb allgemein gesehen?
- Wie und wie weit werden BetriebsrätInnen und die Belegschaft insgesamt in Veränderungen eingebunden?
- Welche Antworten auf die Herausforderungen für Betriebliche Mitbestimmung lassen sich erkennen?
- Welche Wirkungen von Mitbestimmung lassen sich erkennen?

# Die Datenbasis des European Company Survey

- Befragung im Jahr 2013, organisiert von Eurofound
- In allen Mitgliedsländern der EU und weiteren Ländern
- Stichprobe aus Unternehmensverzeichnissen
- Befragung bei Unternehmen ab 10 Beschäftigten, Bereiche Produktion und Dienstleistung
- Befragung der Unternehmensleitung und falls vorhanden des Betriebsrates im gleichen Unternehmen
- In der Stichprobe sind etwas zu viele große Betriebe und – so muss angenommen werden - keine Betriebe in aktuellen Krisensituationen
- Nächste Erhebungswelle 2017

3

# Surveydesign ECS



4

## Betriebsrat vs. Management

- Großer Vorteil des ECS: Gegenüberstellung der Sichtweise von Management und Betriebsrat
- Analyse von zwei getrennten Befragungen
- Aber mit inhaltlichen Einschränkungen!

## Struktur der Betriebe nach Größe und vorhandenem Betriebsrat

	Gesamt	Betriebsrat	
		Ja	
	Anzahl	Anzahl	Zeilen (%)
<b>Gesamt</b>	972	453	47 %
<b>10-49 MA</b>	444	82	18 %
<b>50-249 MA</b>	321	188	59 %
<b>250+ MA</b>	207	183	88 %

Quelle: European Company Survey 2013

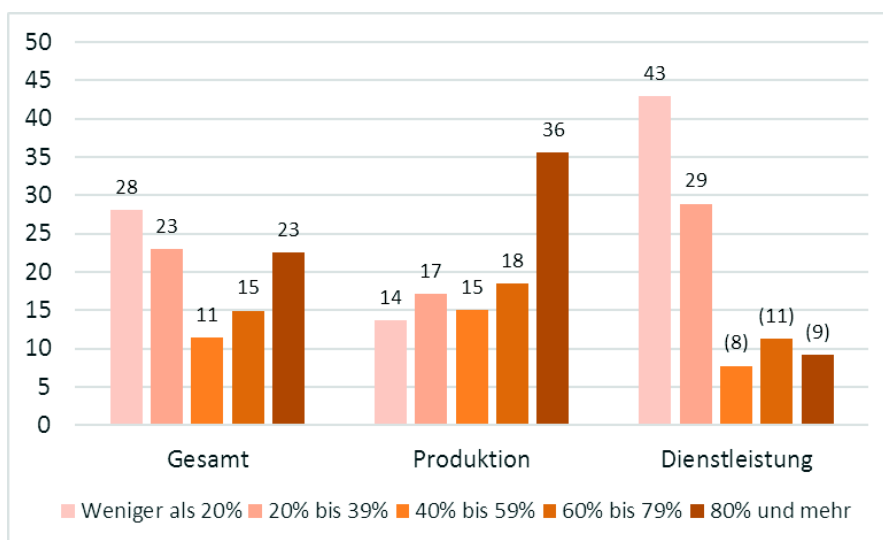
## Anteil der Betriebe mit Betriebsrat nach Branchen

	Gesamt	Betriebsrat	
		Ja	
	Anzahl	Anzahl	Zeilen (%)
<b>Gesamt</b>	972	453	47 %
<b>Sachgütererzeugung</b>	332	188	57 %
<b>Bau</b>	74	33	45 %
<b>Handel und Gastgewerbe</b>	234	65	28 %
<b>Transport und Kommunikation</b>	63	33	52 %
<b>Finanzdienstleistungen und Immobilienwesen</b>	73	60	82 %
<b>Sonstige Dienstleistungen</b>	196	74	38 %

Quelle: European Company Survey 2013

7

## Gewerkschaftlicher Organisationsgrad (Betriebsratsteil)



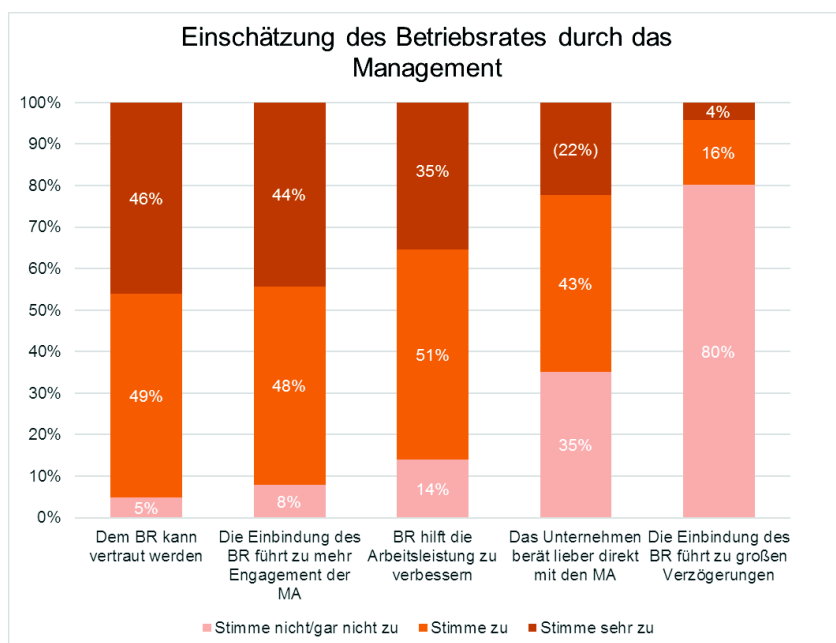
Quelle: European Company Survey 2013

8

## Gegenseitige Einschätzung von Betriebsrat und Management

9

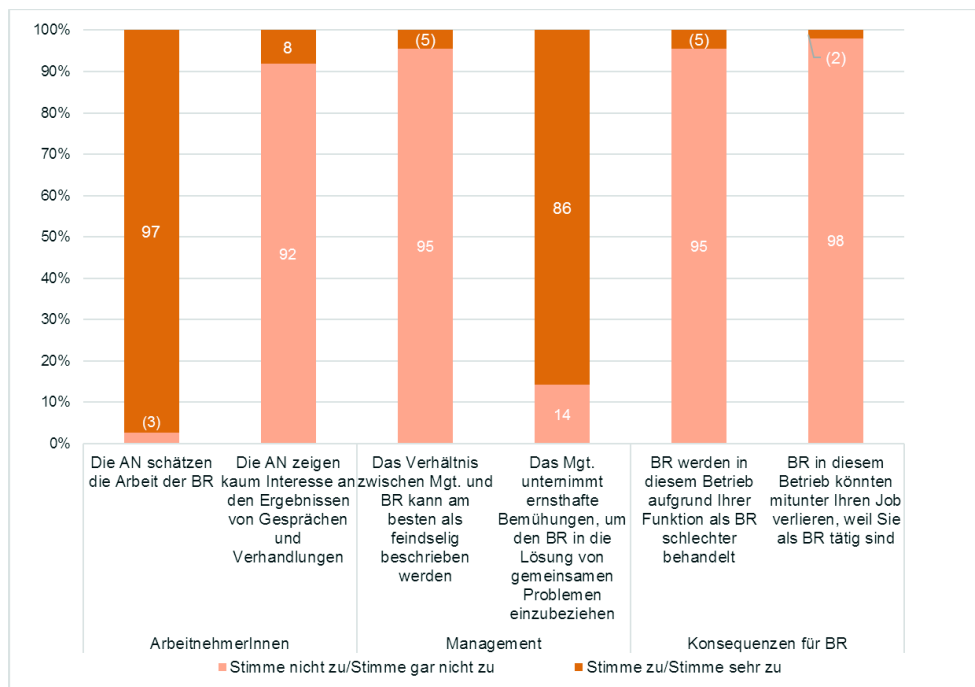
## Mitbestimmung aus Sicht des Managements



Quelle: European Company Survey 2013

10

# Mitbestimmung aus Sicht des Betriebsrates



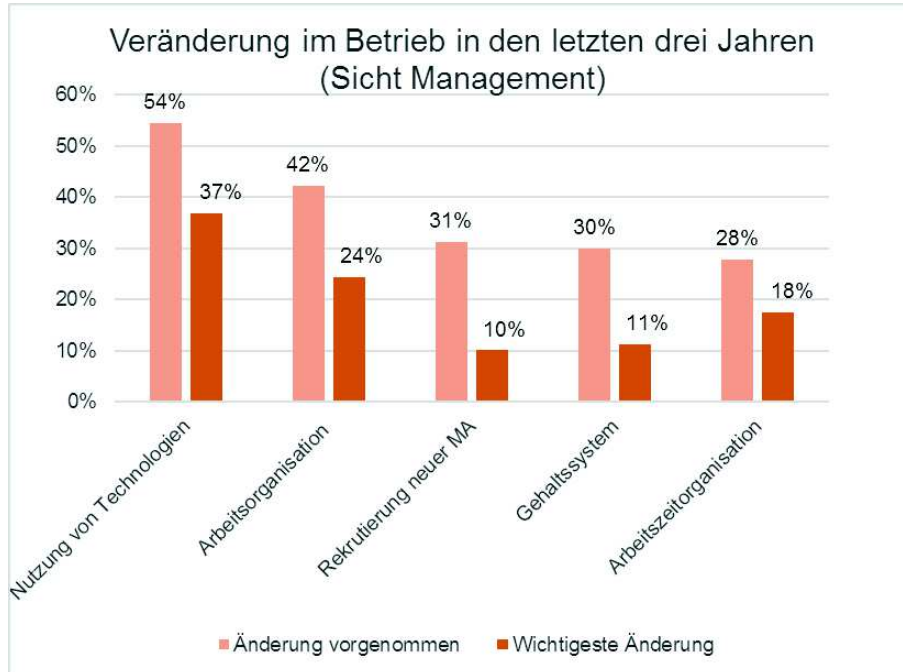
11

Quelle: European Company Survey 2013

# Einbindung von Betriebsrat und MitarbeiterInnen in Veränderungen im Betrieb

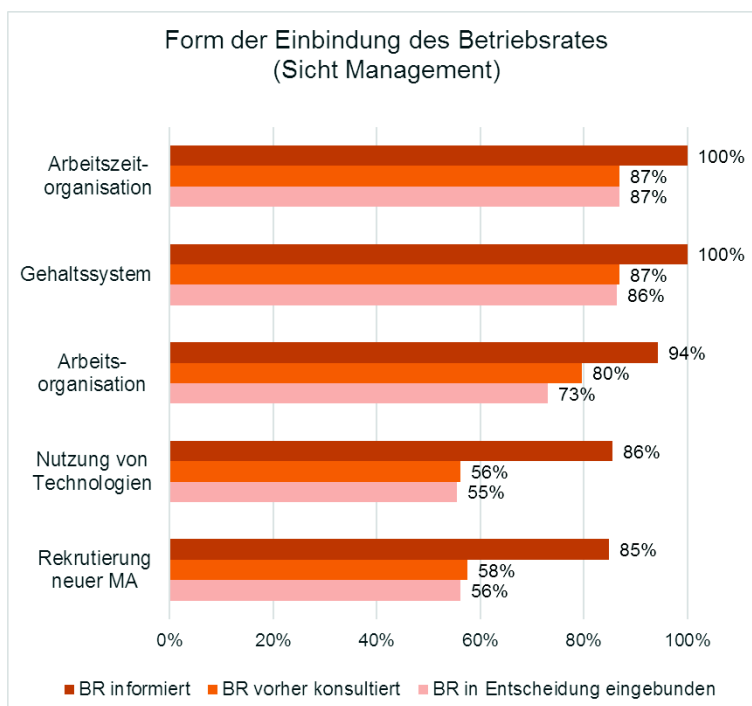
12

# Veränderungen im Betrieb in den letzten drei Jahren



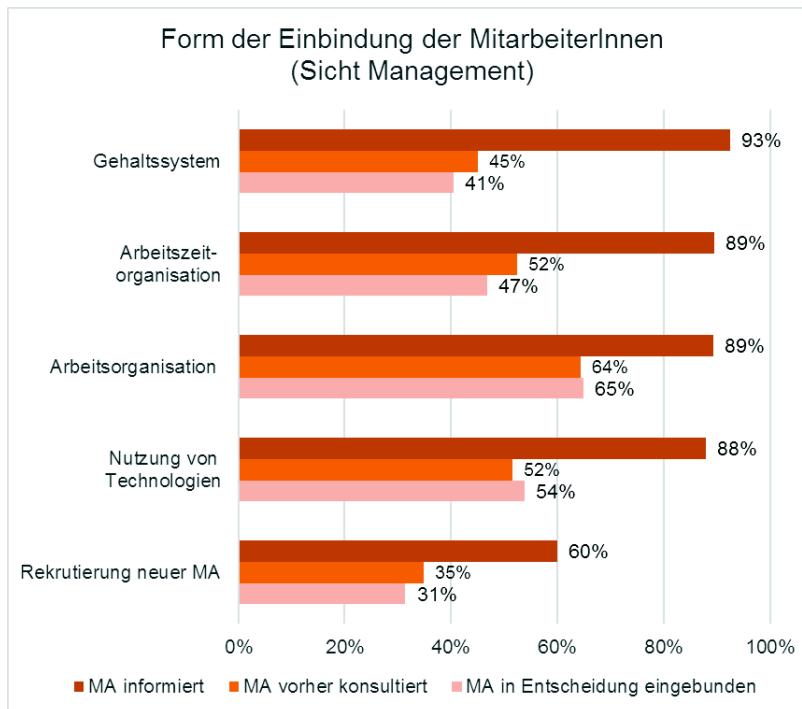
Quelle: European Company Survey 2013

# Einbindung des Betriebsrates



Quelle: European Company Survey 2013

## Einbindung der MitarbeiterInnen



Quelle: European Company Survey 2013

15

## Einbindung des Betriebsrates in Veränderungen

- Aus Sicht der Unternehmensleitung sind wichtige Veränderungen (in den letzten drei Jahren vor der Befragung) am häufigste im Bereich neuer Technologien vorgenommen worden
- Die Einbindung der BetriebsrätInnen war in diesem Bereich vergleichsweise schwach

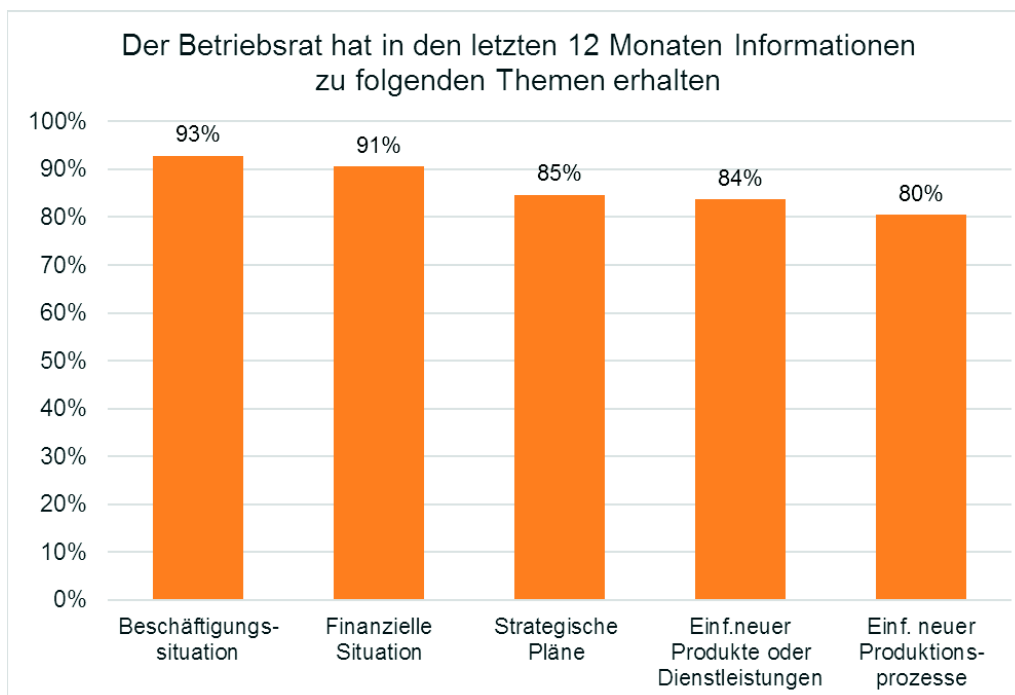
16



## Informationen für den Betriebsrat

17

## Informationen für den Betriebsrat (Sicht Betriebsrat)



18

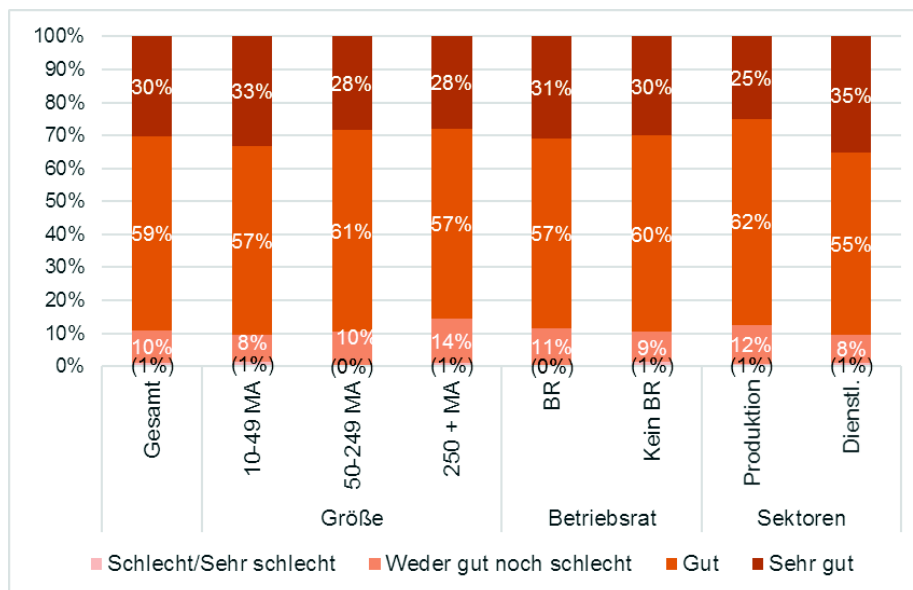
Quelle: European Company Survey 2013

## Informationen für den Betriebsrat (Sicht Betriebsrat)

- 25% der BetriebsrätInnen haben Informationen nicht erhalten
- Informationen nur teilweise erhalten haben 21%
- Alle Informationen erhalten haben 52% der BetriebsrätInnen
- Der Rest gibt an, Informationen nur teilweise und oder nicht erhalten zu haben.

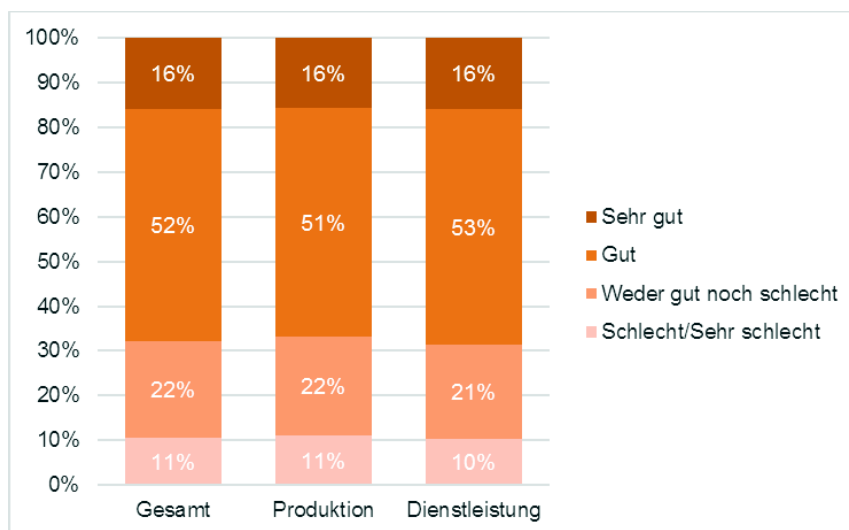
## Das Arbeitsklima

# Arbeitsklima aus Sicht der Führungskräfte



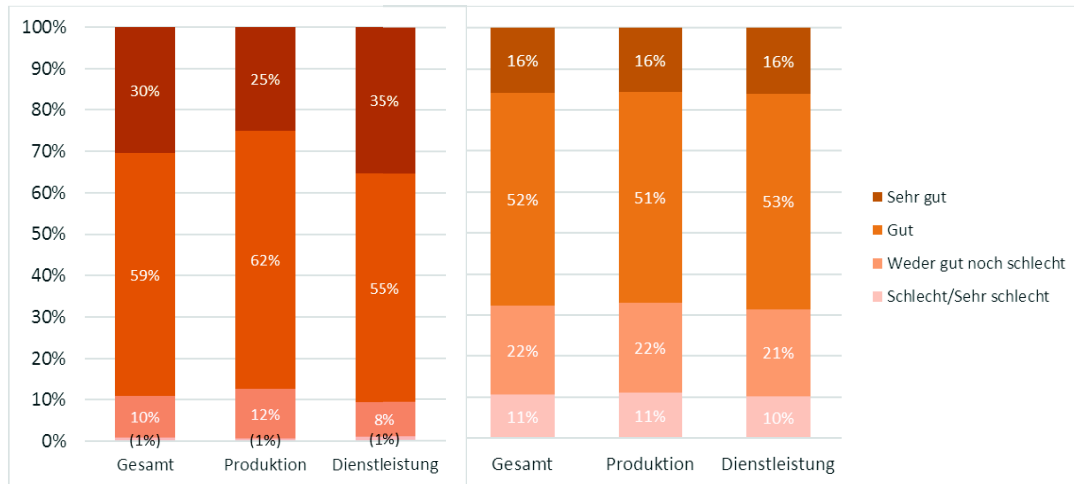
Quelle: European Company Survey 2013

# Arbeitsklima aus Sicht des Betriebsrates



Quelle: European Company Survey 2013

# Arbeitsklima aus Sicht von Management und Betriebsrat



Quelle: European Company Survey 2013

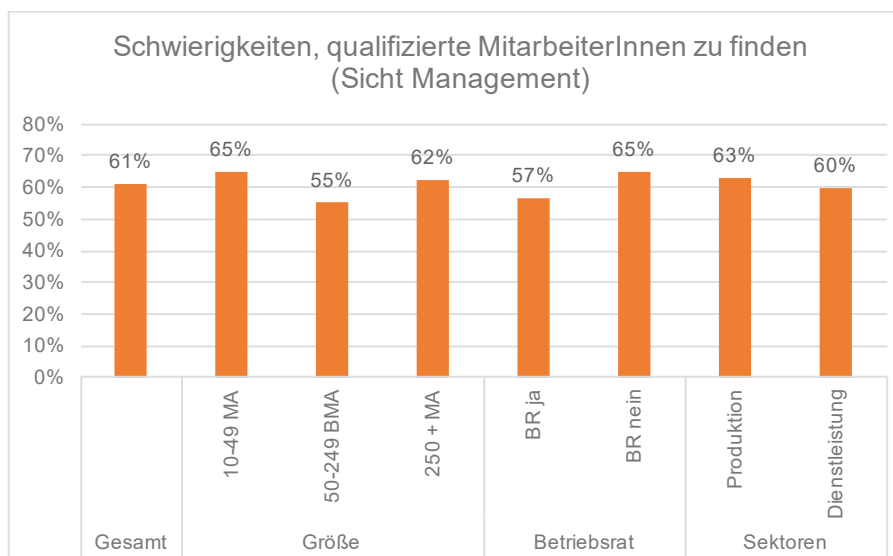
# Mögliche Problemlagen im Betrieb

# Mögliche Problemlagen im Betrieb (Sicht des Managements)

- Im Rahmen des ECS wurden zahlreiche mögliche Problemlagen abgefragt:
  - Hohe Anzahl an Krankenständen,
  - Schwierigkeiten MitarbeiterInnen mit den richtigen Qualifikationen zu finden,
  - Probleme MitarbeiterInnen im Unternehmen zu halten,
  - Die Notwendigkeit die Zahl der MitarbeiterInnen zu reduzieren,
  - Geringe Motivation der MitarbeiterInnen
- Häufig zeigt sich ein Zusammenhang zwischen der Betriebsgröße und dem Sektor, dem der Betrieb angehört
- Ein isolierter positiver oder negativer Effekt der Arbeit von BetriebsrätInnen lässt sich auf dieser Basis der vorhandenen Daten nicht erkennen.

25

# Herausforderungen im Betrieb



Quelle: European Company Survey 2013

26

## Fazit

- Es gibt manchmal Probleme in der Betrieblichen Mitbestimmung, diese dominieren aber nicht das Gesamtbild
- Vom Management wird der Betriebsrat häufig als wichtiger Partner wahrgenommen, zu ähnlichen Ergebnissen kommt auch eine 2012 für Deutschland veröffentlichte Untersuchung von Thomas Paster und der von Eurofound herausgegebene Gesamtbericht für Europa

„Social dialogue is functioning well in a large proportion of establishments, but there also is a sizeable group where a lack of resourcing and a lack of trust go hand-in-hand with a high likelihood of industrial action.“ Eurofound overview report, S. 8

## Fazit

- Ein gewisses Problem scheint es bei der Übermittlung von Informationen an BetriebsrätInnen zu geben. Diese erhalten Informationen zum Teil nicht in benötigter Weise und Umfang
- Im Bereich neuer Technologien kam es in den Betrieben aus Sicht des Managements am häufigsten zu Veränderungen, die Einbindung von Betriebsrat (und Beschäftigten) ist in diesem Bereich jedoch vergleichsweise gering.

## Fazit zur Erhebung

- International vergleichende Erhebungen können für die Analyse der nationalen Situation sehr sinnvoll sein
- Erhebungen wie der ECS werden mit zunehmender Zahl an Durchläufen immer besser
- Die Daten der heuer gelaufenen ECS-Erhebung werden voraussichtlich 2018 verfügbar sein, bieten sich für einen Vergleich mit den vorliegenden Ergebnissen an!

## Links zu Berichten und internationalen Ergebnisse bei Eurofound

Link zum FORBA-Bericht:

[https://wien.arbeiterkammer.at/service/studien/Sozialpolitik/studien/Mitbestimmung\\_im\\_Betrieb.html](https://wien.arbeiterkammer.at/service/studien/Sozialpolitik/studien/Mitbestimmung_im_Betrieb.html)

Link zum Overview-Report von Eurofound:

<https://www.eurofound.europa.eu/de/publications/report/2015/working-conditions-industrial-relations/third-european-company-survey-overview-report>

## Links zu Berichten und internationalen Ergebnisse bei Eurofound

Datenvisualisierung:

<https://www.eurofound.europa.eu/surveys/data-visualisation/3rd-european-company-survey-ecs>

Informationen zum Survey:

<https://www.eurofound.europa.eu/surveys/european-company-surveys/european-company-survey-2013>

## DANKE FÜR IHR INTERESSE!

Mehr dazu auf unserer Website unter  
[www.forba.at](http://www.forba.at)